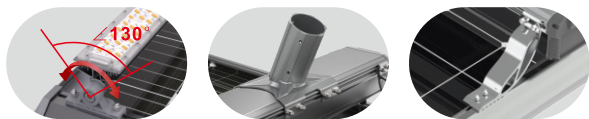


CE | IP66 | IK08



KV (All in One) Farola solar para exteriores

Las farolas solares de la serie KV son un producto innovador basado en un diseño supertecnológico. Se componen de un panel solar de doble cara combinado con vidrio templado y tecnología TPT transparente, una batería y un controlador integrados y luces LED de alta eficacia. Asimismo, presentan un mayor rendimiento energético que las farolas convencionales. La serie KV no solo dispone de un diseño único, sino que además es muy fácil de instalar, mantener y transportar, por lo que es sin duda la solución perfecta para una iluminación sin conexión a la red.



Módulo solar
monocristalino



Controlador
eficiente



Batería de
ion-litio LiFePO4



Sensor de
movimiento

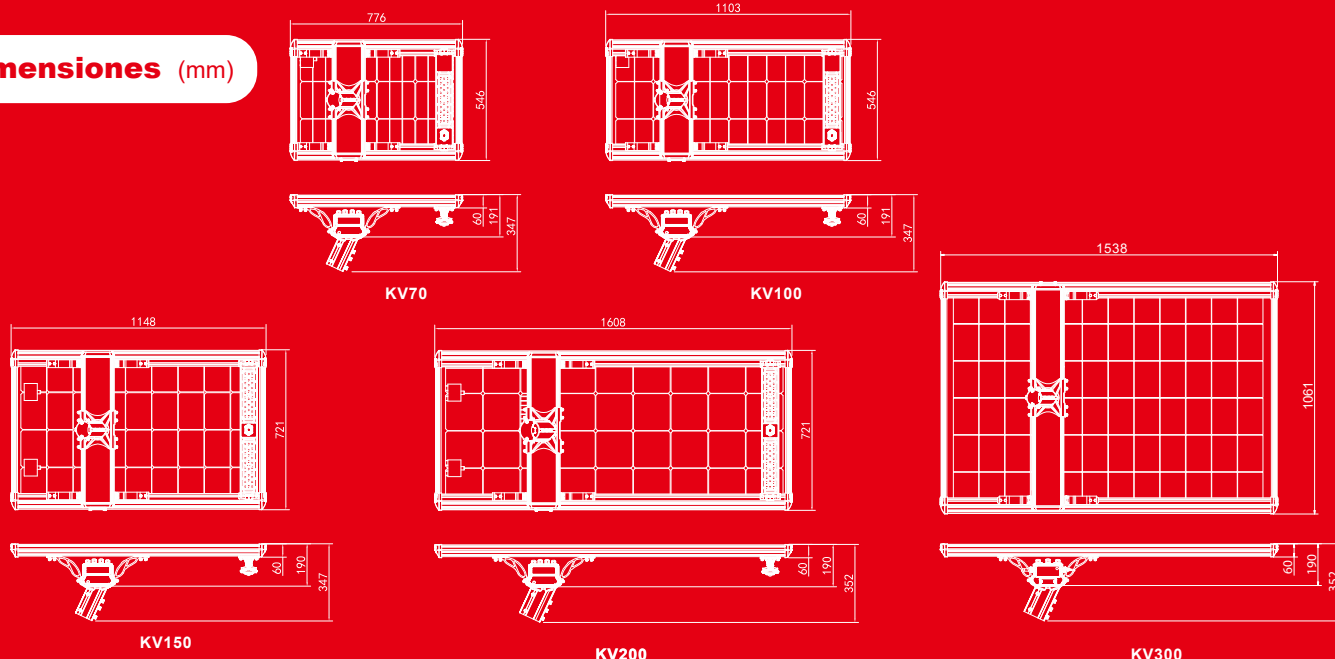


LED para
exteriores de
gama alta



Grado de
impermeabilidad
IP66

Dimensiones (mm)



N.º de modelo		KV70	KV100	KV150	KV200	KV300
Parámetros de iluminación						
Salida lumínica (W)		15 ~ 20	20 ~ 30	30 ~ 40	40 ~ 50	60 ~ 80
Distribución óptica		Bat Wing	Bat Wing	Bat Wing	Bat Wing	Bat Wing
Ángulo visual		140° × 70°	140° × 70°	140° × 70°	140° × 70°	140° × 70°
Temperatura de color (K)		3000 ~ 5000	3000 ~ 5000	3000 ~ 5000	3000 ~ 5000	3000 ~ 5000
Flujo luminoso típico (lm)		2625 ~ 3500	3500 ~ 5250	5250 ~ 7000	7000 ~ 8750	10500 ~ 14000
Tiempo mín. de funcionamiento en horas	Modo máximo brillo	11	11	11	13	15
	Modo tenue (30%)	36	36	36	42	50
Fotosensibilidad (lx)		30	30	30	30	30
Parámetros físicos						
Potencia del módulo fotovoltaico (W)		70	100	150	200	300
Capacidad de la batería de litio (Wh)		205	308 ~ 512	615 ~ 820	615 ~ 820	1024 ~ 1434
Sensor PIR		●	●	●	/	/
Peso neto (kg)		15	18	22.4	25	35.2
Dimensiones (mm)		776 × 546 × 191	1103 × 546 × 191	1148 × 721 × 191	1608 × 721 × 191	1538 × 1061 × 191
Parámetros del embalaje						
Paquete principal	Medidas de la caja (mm) *2 sets	835 × 330 × 620	1160 × 330 × 620	1205 × 330 × 795	1665 × 330 × 795	1600 × 315 × 1135
	Peso bruto (kg)	32.5	40	50	58	76.8
Paquete adicional	Medidas de la caja (mm)	240 × 170 × 260	240 × 170 × 260	240 × 170 × 260	240 × 170 × 260	240 × 170 × 260
	Peso bruto (kg)	2.6	2.6	2.6	2.6	2.6
Requisitos medioambientales						
Temperatura de carga		0 ~ 54°C				
Temperatura de descarga		-20 ~ 54°C				
Temperatura de almacenamiento (<3 meses)		-20 ~ 45°C				
Temperatura de almacenamiento (3 ~ 12 meses)		-20 ~ 25°C				
Recomendaciones de montaje						
Área efectiva proyectada (m²)		0.25	0.30	0.41	0.59	0.82
Área real proyectada (m²)		0.18	0.25	0.35	0.50	0.69
Velocidad de carga del viento (km/h)		210	210	210	210	210
Diámetro exterior del extremo del poste o espiga		60 ~ 70	60 ~ 70	60 ~ 70	85 ~ 90	85 ~ 90
Altura de la instalación recomendada (m)		4 ~ 7	6 ~ 8	7 ~ 10	8 ~ 12	8 ~ 12
Distancia de la instalación recomendada (m)		15 ~ 25	25 ~ 35	25 ~ 40	30 ~ 45	30 ~ 45

- * La fuente de luz contenida en esta luminaria solo debe ser sustituida por el fabricante o su agente de servicio o por personal cualificado.
- * El par de apriete de los pernos o tornillos utilizados para fijar la luminaria al soporte es de 14 N/m.
- * Únicamente para su uso en exteriores.

LEADSUN[®]
"Bright Ideas For An Even Brighter Future."

SUNARLITE
SOLAR ENERGY

info@sunarlite.com · www.sunarlite.com