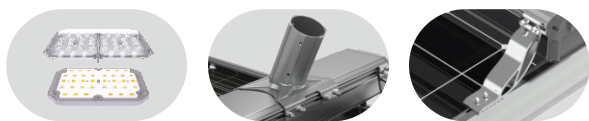


CE | IP66 | IK08



# KV (tipo Split) Farola solar para exteriores

La farola solar de la serie KV es un producto innovador basado en un diseño supertecnológico. Se compone de un panel solar de doble cara combinado con vidrio templado y tecnología TPT transparente, una batería y un controlador integrados y luces LED de alta eficacia. Asimismo, presenta un mayor rendimiento energético que las farolas convencionales. La serie KV no solo dispone de un diseño único, sino que además es muy fácil de instalar, mantener y transportar, por lo que es sin duda la solución perfecta para una iluminación sin conexión a la red.



Módulo solar  
monocristalino



Controlador  
eficiente



Batería de  
ion-litio LiFePO4



Sensor de  
movimiento

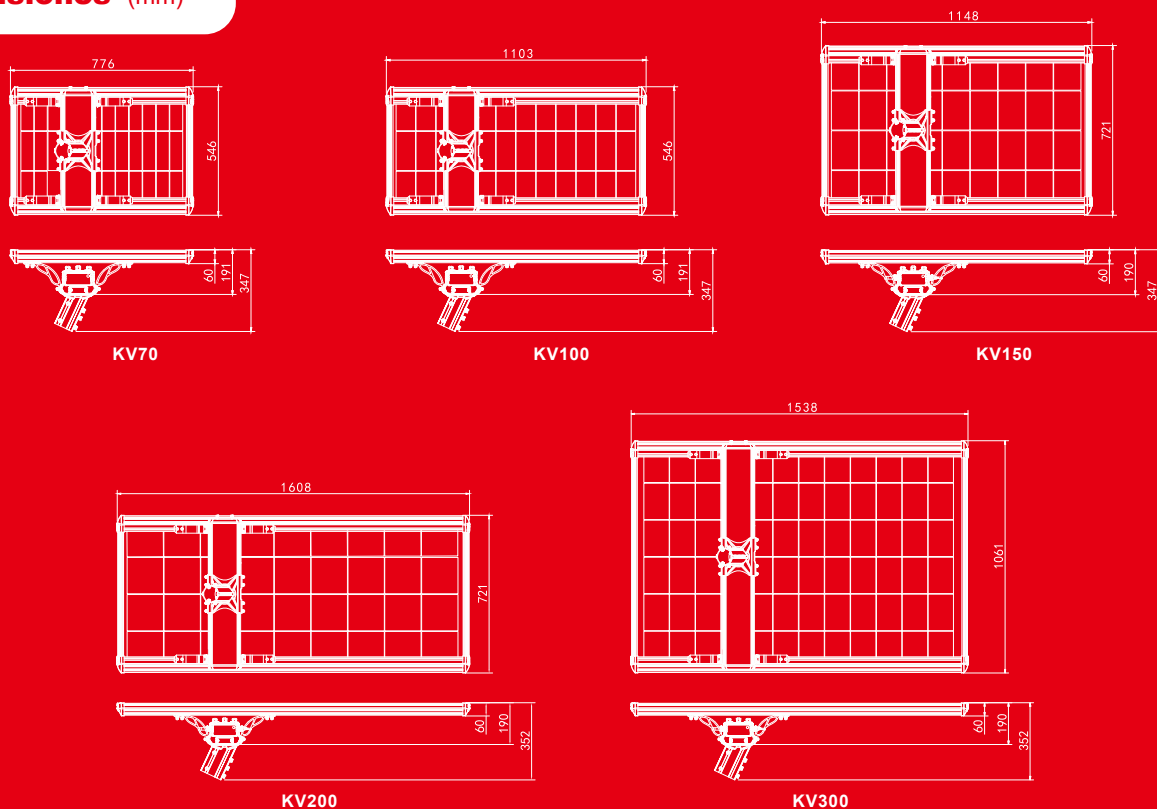


LED para  
exteriores de  
gama alta



Grado de  
impermeabilidad  
IP66

## Dimensiones (mm)



### KV tipo Split

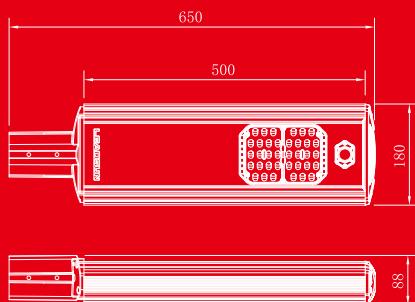
N.º de modelo		KV70	KV100	KV150	KV200	KV300
<b>Parámetros físicos</b>						
Potencia del módulo fotovoltaico (W)		70	100	150	200	300
Capacidad de la batería de litio opcional (Wh)		205	308 ~ 512	615 ~ 820	615 ~ 820	1024 ~ 1434
Peso neto (kg)		14	16.8	21.2	23.8	35.2
Dimensiones (mm)		776 × 546 × 191	1103 × 546 × 191	1148 × 721 × 191	1608 × 721 × 191	1538 × 1061 × 191
Fotosensibilidad (lx)		30	30	30	30	30
Paquete principal	Medidas caja (mm) *2 sets	835 × 335 × 620	1162 × 315 × 620	1208 × 315 × 795	1668 × 315 × 795	1600 × 315 × 1135
	Peso bruto (kg)	31.5	37.8	47.8	56.8	76.8
Paquete de los soportes	Medidas caja (mm)	240 × 170 × 260	240 × 170 × 260	240 × 170 × 260	240 × 170 × 260	240 × 170 × 260
	Peso neto (kg)	2.6	2.6	2.6	2.6	2.6
<b>Requisitos medioambientales</b>						
Temperatura de carga		0 ~ 54 °C				
Temperatura de descarga		-20 ~ 54 °C				
Temp. de almacenamiento (<3 meses)		-20 ~ 45 °C				
Temp. de almacenamiento (3 ~ 12 meses)		-20 ~ 25 °C				
<b>Recomendaciones de montaje</b>						
Área efectiva proyectada (m²)		0.25	0.30	0.41	0.59	0.82
Área real proyectada (m²)		0.18	0.25	0.35	0.50	0.69
Velocidad de carga del viento (km/h)		210	210	210	210	210
Diámetro interior máximo del soporte (mm)		72	72	72	92	92
Diámetro ext. del extremo del poste o espiga		60 ~ 70	60 ~ 70	60 ~ 70	85 ~ 90	85 ~ 90

\* La fuente de luz contenida en esta luminaria solo debe ser sustituida por el fabricante o su agente de servicio o por personal cualificado.

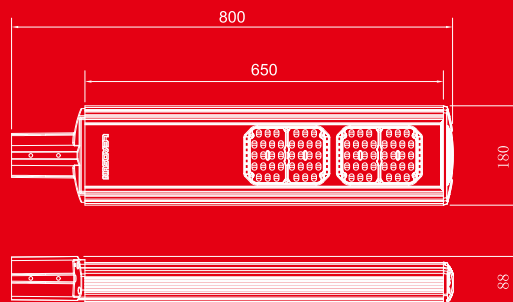
\* El par de apriete de los pernos o tornillos utilizados para fijar la luminaria al soporte es de 14 N/m.

\* Únicamente para su uso en exteriores.

## Dimensiones (mm)



RS20 / RS30 / RS40 / RS50



RS60 / RS80

### DATOS TÉCNICOS DEL CABEZAL DE LUZ LED

N.º de modelo	RS20	RS30	RS40	RS50	RS60	RS80
Número de chips LED	36	36	36	36	2 × 36	2 × 36
Sensor PIR	●	●	●	●	/	/
Potencia máxima de entrada del módulo fotovoltaico (W)	200	200	200	200	260	260
Intervalo de tensión de entrada (V)	12	12	12	12	12	12
Temperatura almacenamiento (°C)	-20 ~ 45	-20 ~ 45	-20 ~ 45	-20 ~ 45	-20 ~ 45	-20 ~ 45
Peso neto (kg)	4.5	4.5	4.5	4.5	4.8	4.8
Dimensiones (mm)	650 × 180 × 88	650 × 180 × 88	650 × 180 × 88	650 × 180 × 88	800 × 180 × 88	800 × 180 × 88
<b>Parámetros de iluminación</b>						
Salida lumínica (W)	20	30	30	50	60	80
Distribución opcional	Tipo 2, Tipo 3	Tipo 2, Tipo 3	Tipo 2, Tipo 3	Tipo 2, Tipo 3	Tipo 2, Tipo 3	Tipo 2, Tipo 3
Ángulo visual	140° × 70°	140° × 70°	140° × 70°	140° × 70°	140° × 70°	140° × 70°
Temperatura de color (K)	3000 ~ 5000	3000 ~ 5000	3000 ~ 5000	3000 ~ 5000	3000 ~ 5000	3000 ~ 5000
Flujo luminoso típico (lm)	3500	3500	6600	8250	9900	13200
<b>Parámetros del embalaje</b>						
Dimensiones de la caja (mm)	705 × 145 × 230	705 × 145 × 230	705 × 145 × 230	705 × 145 × 230	855 × 145 × 230	855 × 145 × 230
Peso bruto del paquete (kg)	6	6	6	6	6.3	6.3
<b>Recomendaciones de montaje</b>						
Área efectiva proyectada (m²)	0.053	0.053	0.053	0.053	0.065	0.065
Área real proyectada (m²)	0.044	0.044	0.044	0.044	0.054	0.054
Velocidad de carga del viento (km/h)	210	210	210	210	210	210
Altura de la instalación (m)	4 ~ 7	5 ~ 8	5 ~ 8	7 ~ 10	7 ~ 10	8 ~ 12
Distancia de la instalación (m)	15 ~ 25	20 ~ 30	20 ~ 30	25 ~ 40	30 ~ 45	35 ~ 45
Diámetro recomendado del brazo (mm)	60	60	60	60	60	60